



# BAUER Avengers Games 2025

# VORSCHRIFTEN

Ice Arena, Pilsen, Tschechische Republik

## Jahr 2017 - 2018 ( Samstagmorgen )

- 4 Mannschaften (9+1), 36 Spieler und 4 Torhüter
- 3 gegen 3 Spiel
- 2 x 15 Minuten (Bruttozeit)
- 11 Spiele insgesamt
- Auswechslungen werden nach 50 Sekunden signalisiert
- Abmessungen des Mini-Hockeyfeldes
- Ein Tor ist gültig, wenn eine Mannschaft einen aktiven oder passiven Pass zwischen sich hat (Entscheidung des Schiedsrichters)
- Nach einem Tor nimmt die Mannschaft, die das Tor erzielt hat, den Puck aus dem Netz (mit Hilfe der Schiedsrichter), spielt hinter der Torlinie und setzt das Spiel fort.
- Wenn ein Spieler einen Pass spielt und der Torwart der gegnerischen Mannschaft den Schuss einfach wegschlägt oder der Puck von einem gegnerischen Spieler abprallt und dann ist das Tor ein gültiges Tor.

## Jahr 2015 - 2016 ( Samstag nach Mittag )

- 4 Mannschaften (9+1), 36 Spieler und 4 Torhüter
- 3 gegen 3 Spiel
- 2 x 15 Minuten (Bruttozeit)
- Insgesamt 11 Spiele
- Auswechslungen werden nach 50 Sekunden signalisiert
- Spielfeld 1/2 der Breite des Spielfeldes ==> volle Länge des Spielfeldes
- Ein Tor ist gültig, wenn eine Mannschaft einen aktiven oder passiven Pass zwischen sich hat (Ermessen des Schiedsrichters)
- Wenn ein Spieler einen Pass spielt und der Torwart der gegnerischen Mannschaft den Schuss gerade noch abwehrt oder der Schuss von einem gegnerischen Spieler abprallt und weitergeht ist das Tor ein gültiges Tor.
- Nachdem ein Tor erzielt wurde, nimmt die Mannschaft, die das Tor erzielt hat, den Puck aus dem Netz (mit Hilfe der Schiedsrichter), spielt von hinter der Torlinie und setzt das Spiel fort.
- Alle Spieler müssen sich hinter der Mittellinie befinden, damit ein Tor erzielt werden kann.
- Nach einem Tor müssen die Spieler das Angriffs Drittel verlassen (Abseitsübung).

## Jahr 2013 - 2014 ( Samstagnachmittag )

- 4 Mannschaften (9+1), 36 Spieler und 4 Torhüter
- 3 gegen 3 Spiel
- 2 x 20 Minuten (Bruttozeit)
- 11 Spiele insgesamt
- Auswechslungen werden nach 1 Minute signalisiert
- Spielfeld 1/2 der Breite des Spielfeldes ==> volle Länge des Spielfeldes
- Ein Tor ist gültig, wenn eine Mannschaft den Puck aus der Mittelzone abspielt, gleichzeitig müssen alle Spieler der schießenden Mannschaft hinter ihrer Spielfeldhälfte stehen
- Nach einem Tor muss sich die Mannschaft, die das Tor geschossen hat, hinter die blaue Linie begeben, während die Mannschaft, die das Tor geschossen hat, den Puck aus dem Netz holt.
- den Puck aus dem Netz holen und das Spiel fortsetzen
- Wenn ein Spieler einen Pass spielt und der Torwart des gegnerischen Teams den Schuss einfach wegschlägt oder der Puck von einem gegnerischen Spieler abprallt und dann ist das Tor ein gültiges Tor.



Sportovní 



## Jahr 2011 - 2012 ( Sonntag )

- 4 Mannschaften (15+1), 60 Spieler und 4 Torhüter
- Spiel 5 gegen 5
- 2 x 20 Minuten (Nettozeit)
- 8 Spiele insgesamt

### Zuordnung der Spieler zu einer Mannschaft:

Nachdem die Reservierungen gefüllt oder geschlossen sind, werden die Spieler den Teams zugelost. Der Veranstalter behält sich das Recht vor, nach dem ersten Spieltag in Absprache mit den Trainern der einzelnen Mannschaften Spieler auszutauschen, wenn dies aufgrund der Leistungsfähigkeit der Mannschaft erforderlich ist!!! Ziel ist es, möglichst ausgeglichene Mannschaften und möglichst knappe Ergebnisse zu erzielen!

### Mehr Regeln für Tore nach einem Pass

Das Erzielen eines Tores nach einem Pass ist gemeint:

- Ein Pass auf den Stock, den Schlittschuh, die Hand oder den Körper eines Mitspielers, auch wenn der gegnerische Spieler oder Torwart ihn berührt.
- Ein Pass oder eine Berührung wird als passiver Pass gewertet.
- Ein Tor nach einem Pass gilt nicht, wenn der gegnerische Spieler klar in den Besitz des Pucks gelangt oder den Pass abfängt.
- Ein Eigentor gilt sowohl für den Torwart als auch für den Spieler

TCC – Sportovní služby s. r. o.

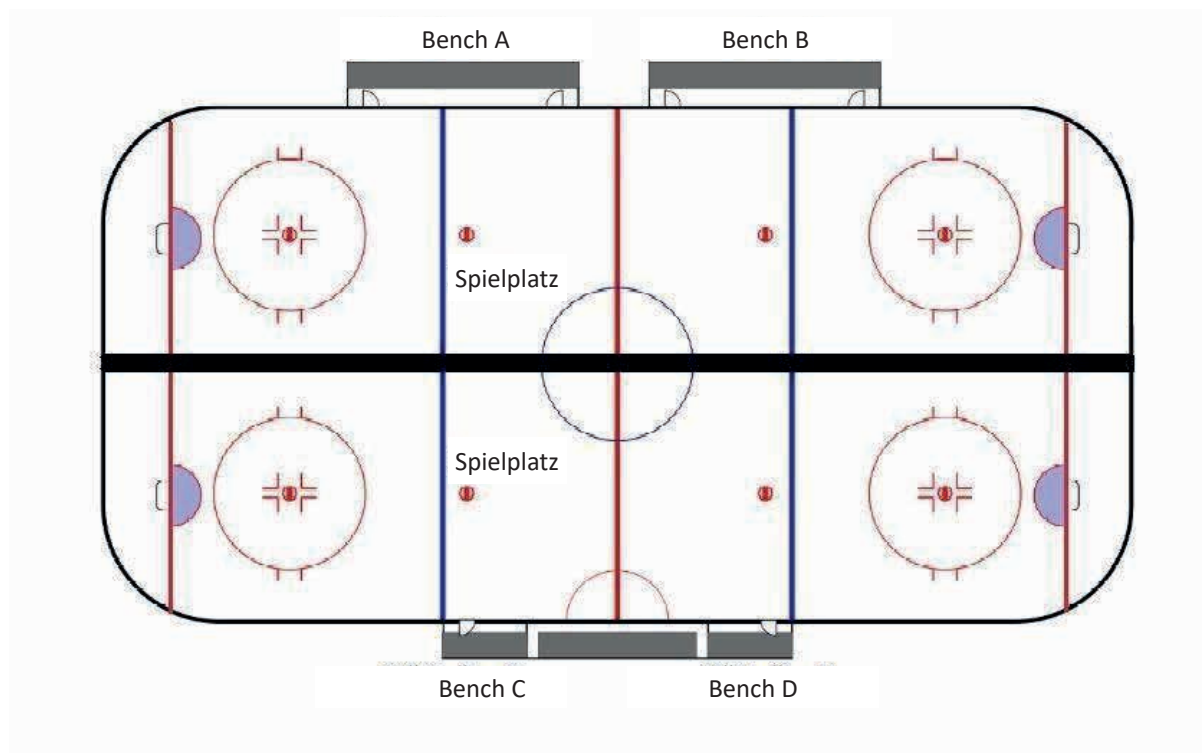
Mgr. David Roubal  
Bc. Michaela Vostřáková

Tel.: + 420 607 842 604 David Roubal  
Tel.: + 420 608 806 216 - Vostřáková Michaela

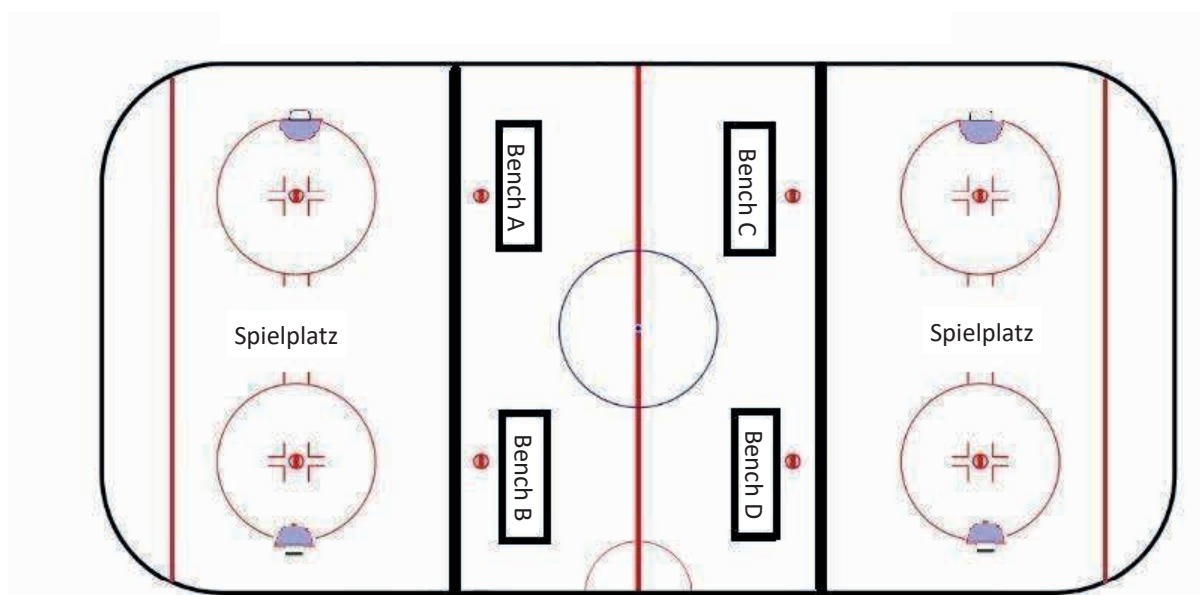
E-mail: [roubal@tcc-sportovnislužby.cz](mailto:roubal@tcc-sportovnislužby.cz)



## Spielbereich für 2015 - 2016 und 2013 - 2014



## Spielbereich für die Jahre 2017 - 2018



## Spielfläche für die Jahre 2011 - 2012

Der ganze Spielplatz.